

## Especificaciones técnicas

	<b>CP-X10000</b>	<b>CP-WX11000</b>	<b>CP-SX12000</b>
<b>ÓPTICA</b>	1,3 pulg panel LCD XGA (1024 x 768) 7.500 Lúmenes ANSI 10%-20% mejor (TBO) Píxel de contraste 2.900:1 NO está incluido Lámpara Duración de la lámpara Pulsación de proyección en 100 pulg	1,22 pulg panel LCD WXGA (1366 x 800) 6.500 Lúmenes ANSI 10%-20% mejor (TBO) 2.900:1 NO está incluido Lámpara Duración de la lámpara Pulsación de proyección ultra corta: -18,8 m frente de proyección ultra larga)	1,3 pulg panel LCD SXGA+ (1400 x 1050) 7.000 Lúmenes ANSI 10%-20% mejor (TBO) 2.900:1 NO está incluido Lámpara Duración de la lámpara Pulsación de proyección ultra corta: -18,8 m frente de proyección ultra larga)
<b>Compatibilidad con el ordenador</b>	hasta VGA (1600 x 1200) MSDP/SLSCAM/PA/M/AN/MS24.43 SDTV 525i/480i, 525p/480i, 625i/576i HDTV 720p (720p/60Hz), 1125i(1080i/50/60Hz)/1080p	hasta VGA (1600 x 1200) MSDP/SLSCAM/PA/M/AN/MS24.43 SDTV 525i/480i, 525p/480i, 625i/576i HDTV 720p (720p/60Hz), 1125i(1080i/50/60Hz)/1080p	hasta VGA (1600 x 1200) MSDP/SLSCAM/PA/M/AN/MS24.43 SDTV 525i/480i, 525p/480i, 625i/576i HDTV 720p (720p/60Hz), 1125i(1080i/50/60Hz)/1080p
<b>COMPARTELEJADO</b>	Compatible con el ordenador Compatibilidad con el vídeo	Compatible con el ordenador Compatibilidad con el vídeo	Compatible con el ordenador Compatibilidad con el vídeo
<b>CARACTERÍSTICAS</b>	Funciones básicas Ajustes de imagen Corrección de trapezoidal Funciones avanzadas	Funciones básicas Ajustes de imagen Corrección de trapezoidal Funciones avanzadas	Funciones básicas Ajustes de imagen Corrección de trapezoidal Funciones avanzadas
<b>OTROS</b>	Barra de seguridad Equipa de serie en lateral Idiomas del menú en pantalla	Barra de seguridad Equipa de serie en lateral Idiomas del menú en pantalla	Barra de seguridad Equipa de serie en lateral Idiomas del menú en pantalla
<b>CONEXIONES</b>	Entrada de ordenador Salida de monitor Entrada de vídeo	Entrada de ordenador Salida de monitor Entrada de vídeo	Entrada de ordenador Salida de monitor Entrada de vídeo
<b>ALIMENTACIÓN ELÉCTRICA</b>	110V-120V/220V-240V	110V-120V/220V-240V	110V-120V/220V-240V
<b>CARACTERÍSTICAS FÍSICAS</b>	Dimensiones (Anch x Alt x Prof) Peso Nivel de ruido Filtro de aire	Dimensiones (Anch x Alt x Prof) Peso Nivel de ruido Filtro de aire	Dimensiones (Anch x Alt x Prof) Peso Nivel de ruido Filtro de aire
<b>ACCESORIOS INCLUIDOS</b>	Lámpara, Temperatura, En espera, Imagen de proyección Imagen de montaje en techo	Lámpara, Temperatura, En espera, Imagen de proyección Imagen de montaje en techo	Lámpara, Temperatura, En espera, Imagen de proyección Imagen de montaje en techo
<b>ACCESORIOS OPCIONALES</b>	Lámpara de recambio	Lámpara de recambio	Lámpara de recambio

HITACHI DIGITAL MEDIA, Hitachi Europe S.A. Gran Via Carles II, 86. Parera SA, Edificiocs Treble - Torre Este, 08008 Barcelona, Spain  
Tel: +34 934 092 550 Fax: +34 934 901 883 www.hitachidigitalmedia.com  
Las especificaciones técnicas y la disponibilidad pueden cambiar sin previo aviso y están sujetas a cambios. El logotipo "HD ready" es una marca comercial de EICTA.  
Intel, el logotipo de Intel y High Definition Multimedia Interface son marcas o marcas registradas de Intel Corporation LLC.

11/08

# NOVATE

The Future of Projection

## CP-X10000

## CP-WX11000

## CP-SX12000

Catálogo preliminar de productos



### PROYECTOR PROFESIONAL DE INSTALACIÓN FIJA

Calidad contrastada, flexibilidad de instalación y duración prolongada del producto son las características que definen a nuestros proyectores profesionales de instalación fija. La duración del producto se prolonga considerablemente gracias a los paneles LCD inorgánicos de mantenimiento prácticamente inexistente y a los filtros polarizadores. El amplio desplazamiento de la lente y una gran variedad de lentes opcionales ofrecen una mayor gama de movimiento y distancias de proyección. Esta serie también destaca por ofrecer una relación de contraste impresionante de 2500:1 (con iris), un procesador de señal digital de 10-bit y un chip escalador de alta calidad.



**HITACHI**  
Inspire the Next



Ya conocido por su fiabilidad, Hitachi presenta su proyector profesional de instalación fija más fiable y flexible.

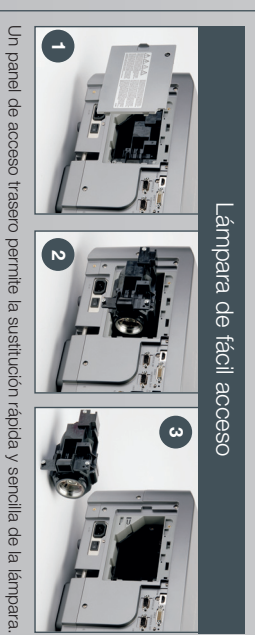


<b>CP-X10000</b>	<b>CP-WX11000</b>	<b>CP-SX12000</b>
XGA (1024 x 768) 7.500 Lúmenes ANSI	WXGA (1366 x 800) 6.500 Lúmenes ANSI	SXGA+ (1400 x 1050) 7.000 Lúmenes ANSI

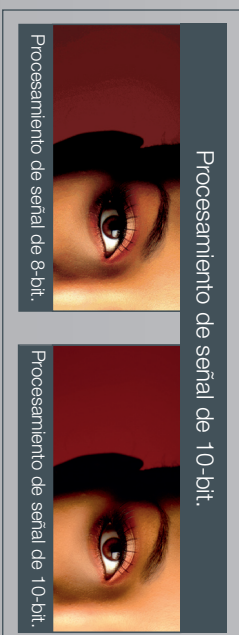
### Fiabilidad

**Filtro de alto rendimiento**  
 Todos los proyectores profesionales de instalación fija cuentan con un sistema de refrigeración resistente al polvo de gran eficacia. Este potente espectacularmente la fiabilidad, consiguiendo un filtro de aire que ofrece 10.000 horas sin mantenimiento, independientemente de las condiciones ambientales. Con sus reales en duración y fácil mantenimiento, este proyector es ideal para su uso en puntos de venta, en Digital Signage y en otros entornos en los se use continuamente.

**Sustitución fácil**  
 El fácil acceso lateral y trasero a los componentes clave simplifica el mantenimiento cuando es necesario realizar sustituciones.



**Rendimiento**  
**Calidad de imagen superior**  
 El procesamiento digital de la señal de vídeo es 10-bit de la entrada a la salida, lo que permite una graduación suave y natural con 1.024 niveles de cada color RGB. En total, cada modelo puede crear 1,074 mil millones de colores. Además, con su chip de alto rendimiento y su relación de contraste 2.500:1, la calidad de imagen se potencia aún más.



### Paneles LCD Inorgánicos

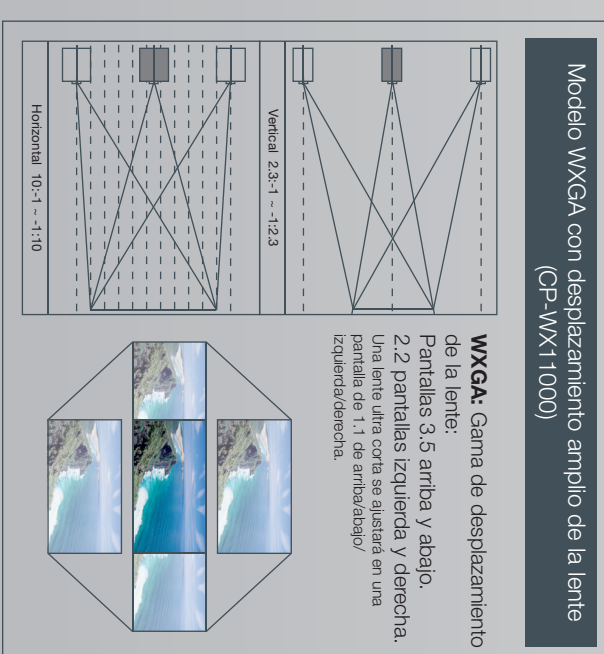
Cada modelo utiliza tres paneles LCD inorgánicos que ofrecen más resistencia a la luz. Esto se traduce en un funcionamiento más prolongado y permite la instalación de una fuente de luz más fuerte, que consigue un nivel de brillo superior. La unidad a doble velocidad undra a los paneles LCD no solo ofrece una calidad de imagen mejor, sino también un mayor contraste.

**Conectividad**  
 Cada opción de conectividad concebible está cubierta con un Mini D-sub de 15 clavijas x2, 1 x BNC (compartido con componente) 1 x DVI-D, 1 x HDMI (RGB Digital) y una toma de red RJ-45.



### Instalación

**Desplazamiento de la lente más amplia**  
 Con la tecnología de desplazamiento de la lente de Hitachi, la gama de movimiento de la imagen crece incluso con mayor amplitud. El proyector puede abarcar una gama total de 2,7 metros de pantalla verticalmente y 2,2 horizontalmente (puede desplazarse hacia arriba o hacia abajo un 65% de la altura de la pantalla y de derecha a izquierda en un 60% de la anchura de la pantalla). En auditorios o salas de congresos con pantallas fijas, el proyector puede colocarse sin restricciones en un gran número de ubicaciones.



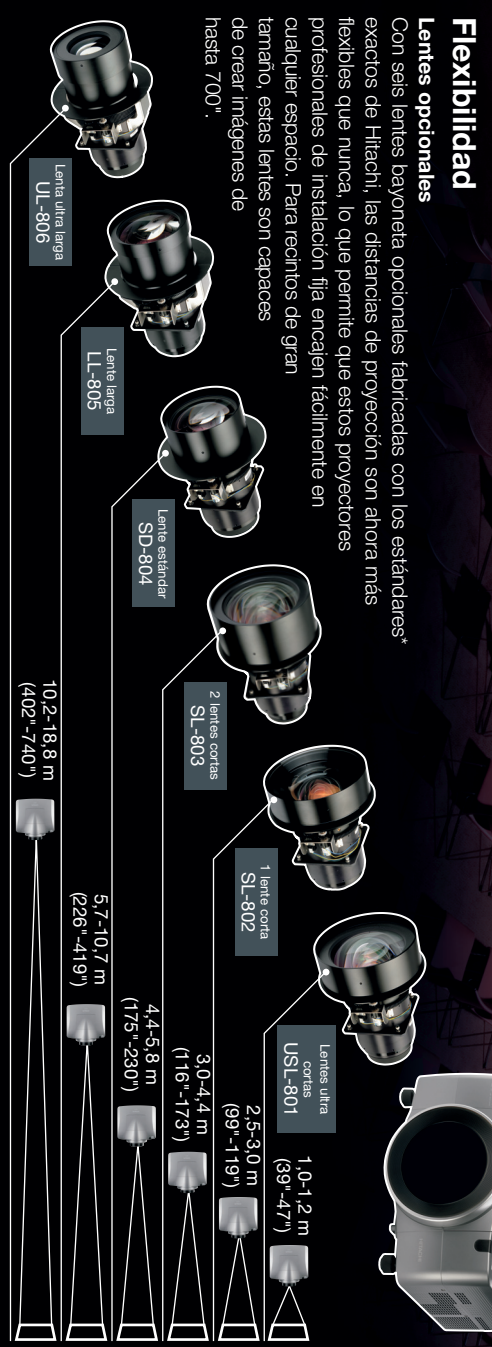
**Batido**  
 El CP-X10000 proyecta en unos impresionantes 7.500 Lúmenes ANSI, ofreciendo el rendimiento suficiente en gran variedad de ajustes, independientemente del tamaño o el brillo.

**Proyección vertical**  
 Las imágenes se pueden proyectar a 90 grados hacia arriba o hacia abajo, ofreciendo una nueva gama completa de posibles aplicaciones.

Los proyectores profesionales de instalación fija de Hitachi son la solución perfecta para todo tipo de recintos de gran tamaño.

### Flexibilidad

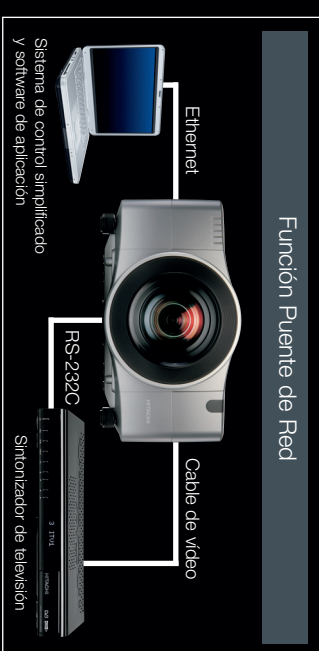
**Lentes opcionales**  
 Con seis lentes bayoneta opcionales fabricadas con los estándares exactos de Hitachi, las distancias de proyección son ahora más flexibles que nunca, lo que permite que estos proyectores profesionales de instalación fija encajen fácilmente en cualquier espacio. Para recintos de gran tamaño, estas lentes son capaces de crear imágenes de hasta 7,00'.



### Seguridad

Cada proyector está equipado con una barra de seguridad que permite el acople fácil de una cadena de seguridad. Además, los tres modelos incorporan opciones de comodidad, seguridad y conectividad como MyScreen, My Memory, My Burton, preprogramaciones de resolución, modos blackboard (pizarra negra), whiteboard (pizarra blanca) y duro, Bordo de MyScreen mediante PIN, ranura Kensington, detector de transiciones y un LED de seguridad que contribuye a esta última.

**Función puente de red RS-232C**  
 La función Puente de red permite transmitir los comandos por medio de su puerto LAN a otro dispositivo conectado a una salida RS-232C, como un sincronizador externo de televisión o un panel de control. Esto no solo simplifica y reduce el cableado y los costes de instalación, sino que al tener entradas y salidas RS-232C individuales pueden conectarse en cadena múltiples proyectores profesionales de instalación fija.



### Otras funciones

**Obturador mecánico**  
 El obturador bloquea mecánicamente la luz, actuando como una herramienta valiosa para cualquier presentación.

### Mando a distancia con función de cambio ID

El mando a distancia complementario consta de cuatro botones ID. Cuando hay múltiples proyectores funcionando, se puede cambiar cada ID para prevenir un mal funcionamiento. Además, el empuje, el zoom y el desplazamiento de la lente pueden ajustarse con el mando a distancia.



### Diseño del menú en pantalla

Todos los modelos presentan un nuevo menú en pantalla con interfaz intuitiva y diseño sofisticado. Las diferentes funciones se diferencian entre sí mediante iconos y una barra de desplazamiento horizontal sencilla el funcionamiento.

